

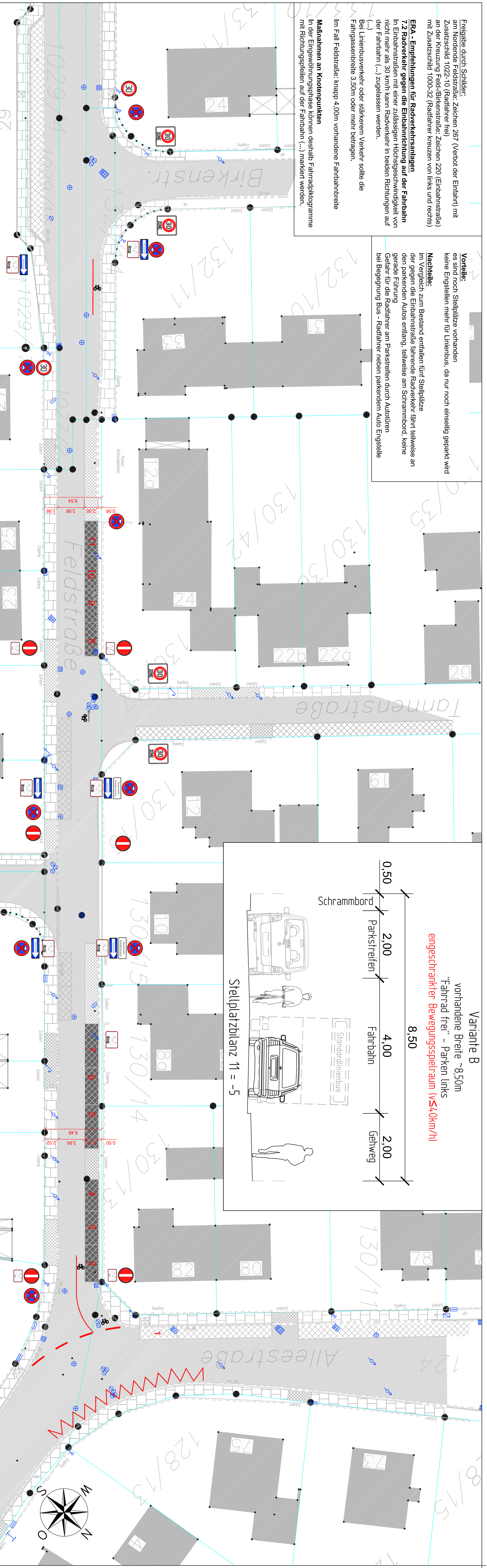
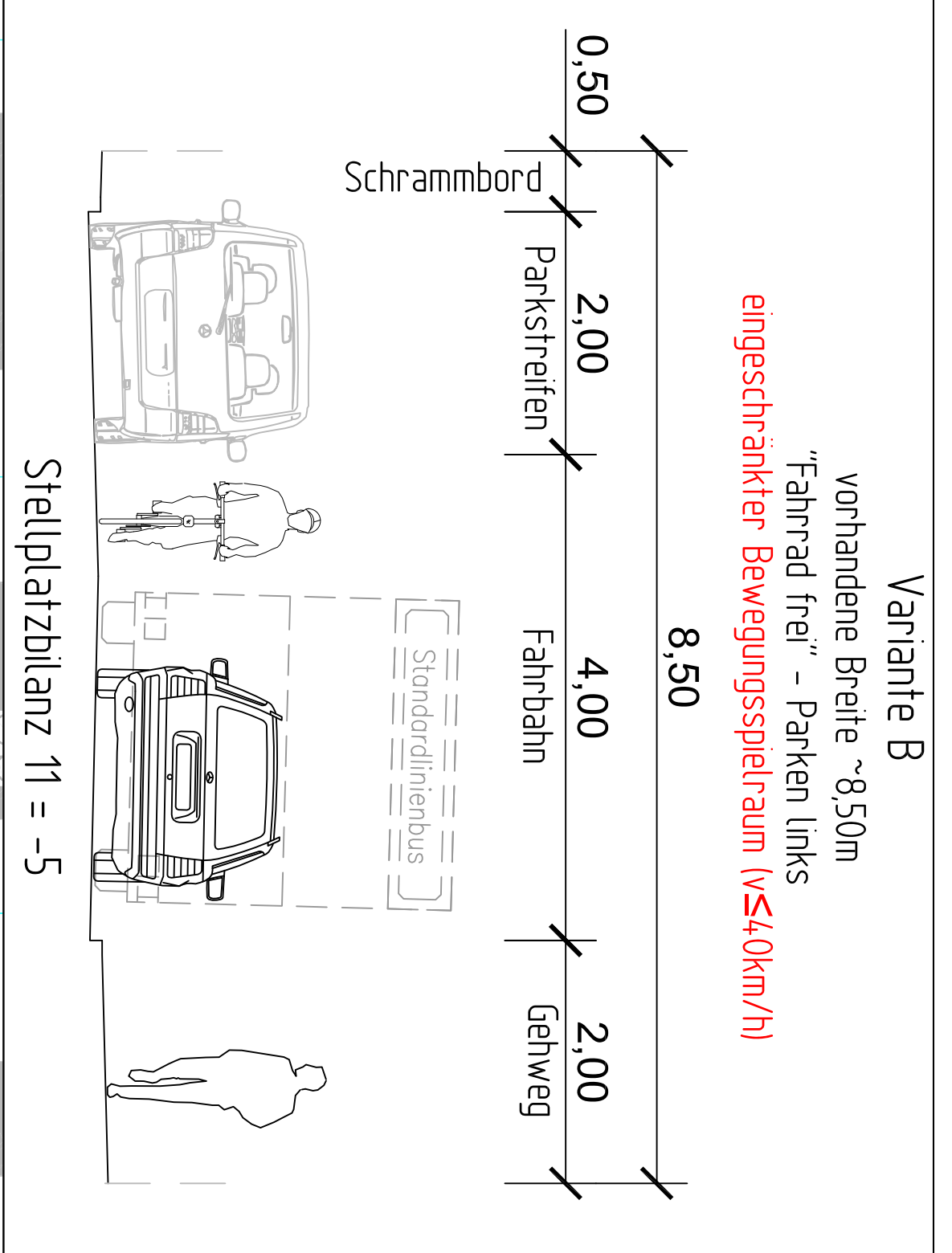
Freigabe durch Schilder:  
am Nordende Feldstraße: Zeichen 267 (Verbot der Einfahrt) mit Zusatzschild 1022-10 (Radfahrer frei)  
an der Kreuzung Feld-/Birkenstraße: Zeichen 220 (Einbahnstraße) mit Zusatzschild 1000-32 (Radfahrer kreuzen von links und rechts)

**ERA - Empfehlungen für Radverkehrsanlagen**  
**7.2 Radverkehr gegen die Einbahnrichtung auf der Fahrbahn**  
In Einbahnstraßen mit einer zulässigen Höchstgeschwindigkeit von nicht mehr als 30 km/h kann Radverkehr in beiden Richtungen auf der Fahrbahn (...) zugelassen werden.  
(...)  
Bei Linienbusverkehr oder stärkerem Verkehr sollte die Fahrgassenbreite 3,50m oder mehr betragen.  
Im Fall Feldstraße: knapp 4,00m vorhandene Fahrbahnbreite

**Maßnahmen an Knotenpunkten**  
In der Eingewöhnungsphase können deshalb Fahrradkollagramme mit Richtungspfeilen auf der Fahrbahn (...) markiert werden.

**Vorteile:**  
es sind noch Stellplätze vorhanden  
keine Engstellen mehr für Linienbus, da nur noch einseitig geparkt wird

**Nachteile:**  
Im Vergleich zum Bestand entfallen fünf Stellplätze  
der gegen die Einbahnstraße fahrende Radverkehr fährt teilweise an den parkenden Autos entlang, teilweise am Schrammbord, keine gerade Führung  
Gefahr für die Radfahrer am Parkstreifen durch Autotüren bei Begegnung Bus - Radfahrer neben parkendem Auto Engstelle



**Legende**

Bestand	Planung	Gehweg	Zufahrt	Parkstreifen	Fahrbahn	Fahrbahrand	Furstückgrenze

Änderung	Datum	Name
<p><b>Dipl.-Ing. Renner Consulting GmbH</b> Schwoierstr. 18b * 81249 München Tel. 089/864 934-0 Fax 089/864 934-28</p>		
Bauherr	Stadt Unterschleißheim	
Bauvorhaben	Einfahrtsregelung Feldstraße	
Bezeichnung	Vorentwurf – Variante B	
geplant	am 16.07.2015	Müll
gezeichnet	am 16.07.2015	Müll
geprüft	am 16.07.2015	Berzobny
Maßstab	1:250/1:50	
Plannummer	15006-2_VO_LP-RQ_B	Unterschrift